

SÍNTESIS MENSUAL DE INDICADORES ECONÓMICOS Actualización a 21 de Noviembre de 2008

IRA GRÁFICOS EUROPEOS



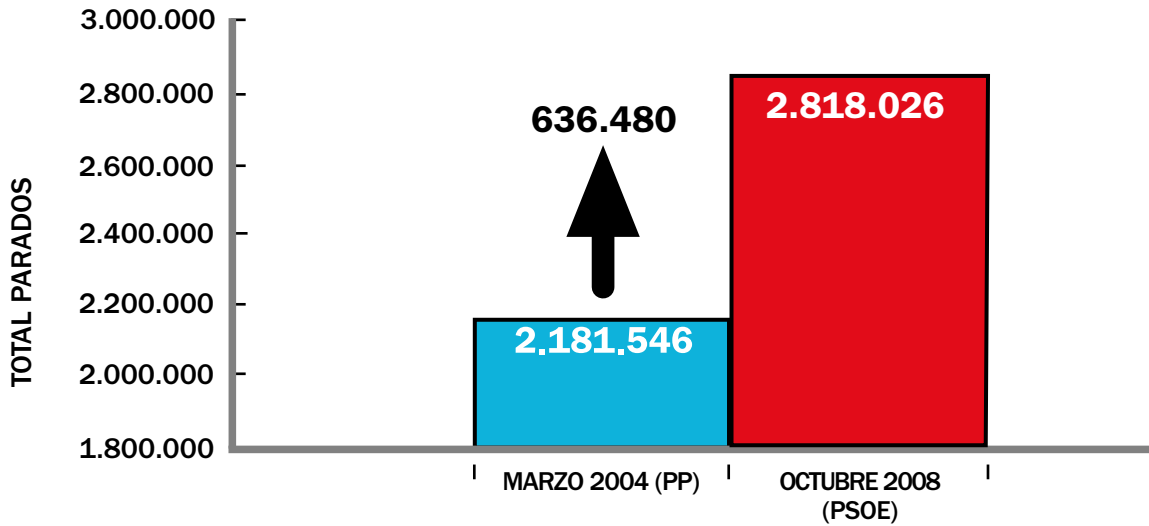
Indicador	Situación 2008 (PSOE)	Situación 2004 (PP)	Diferencia (2008-2004)
Número de parados (MTI) •1	2.818.026 (octubre-08)	2.181.546 (marzo-04)	+ 636.480
Paro femenino (MTI) •2	1.482.161 (octubre-08)	1.299.343 (marzo-04)	+ 182.818
Nº de hogares con todos sus integrantes en paro (EPA, INE) •3	638.100 (III-TR 08)	511.200 (I-TR 04)	+ 126.900
Crecimiento económico (Tasa intertrimestral anualizada) (INE) •4	-0,8% (III-TR 08)	2,8% (I-TR 04)	- 3,6
Inflación (IPCA) (INE) •5	3,6% (octubre-08)	2,2% (marzo-04)	+ 1,4
Importe de la hipoteca media sobre vivienda (Euros) (INE) •6	137.657 (agosto-08)	107.200 (marzo-04)	+ 30.457
Cuota hipotecaria media mensual (hipoteca a 25 años a euribor + 0,40) (Euros) (Elaboración propia desde datos INE y BE) •7	856,88 (octubre-08)	478,76 (marzo-04)	+ 378,12
Euribor hipotecario (BE) •8	5,25% (octubre-08)	2,06% (marzo-04)	+ 3,19
Presión fiscal (% sobre PIB) (IGAE) •9	37,1% (2007)	33,9% (2003)	+ 3,2
Déficit por cuenta corriente (% sobre PIB) (BE) •10	10,1% (2007)*	3,5% (2003)	+ 6,6
Deuda externa (% sobre PIB) (BE) •11	147,5% (2007)	107,8% (2004)	+ 39,7
Prima de riesgo (Puntos básicos de diferencial con el bono alemán a 10 años) (FT) •12	49 (20 noviembre-08)	0 (marzo-04)	+ 49
Indicador de confianza económica (CIS) •13	29,4 (octubre-08)	55,6 (marzo-04)	- 26,2
Índice de sentimiento económico (Eurostat) •14	66,1 (octubre-08)	102,7 (marzo-04)	- 36,6
Índice de confianza del consumidor (ICO) •15	50,1 (octubre-08)	93,2 (septiembre-04)**	- 43,1
Número de empresas en situación concursal (% de var. interanual) (INE) •16	251,1% (III-TR 08)	- 10,0% (I-TR 04)***	+ 261,1
Importe total de los efectos impagados (% de var. interanual) (INE) •17	98,7% (septiembre-08)	- 6,5% (marzo-04)	+ 105,2
Crédito hipotecario dudoso sobre viviendas (% de var. interanual) (BE) •18	180,0% (II-TR 08)	- 2,8% (marzo-04)	+ 182,8

* Último dato trimestral (II-TR 08): 10,6%.

** Primer dato disponible. Corresponde al período de gobierno del PSOE.

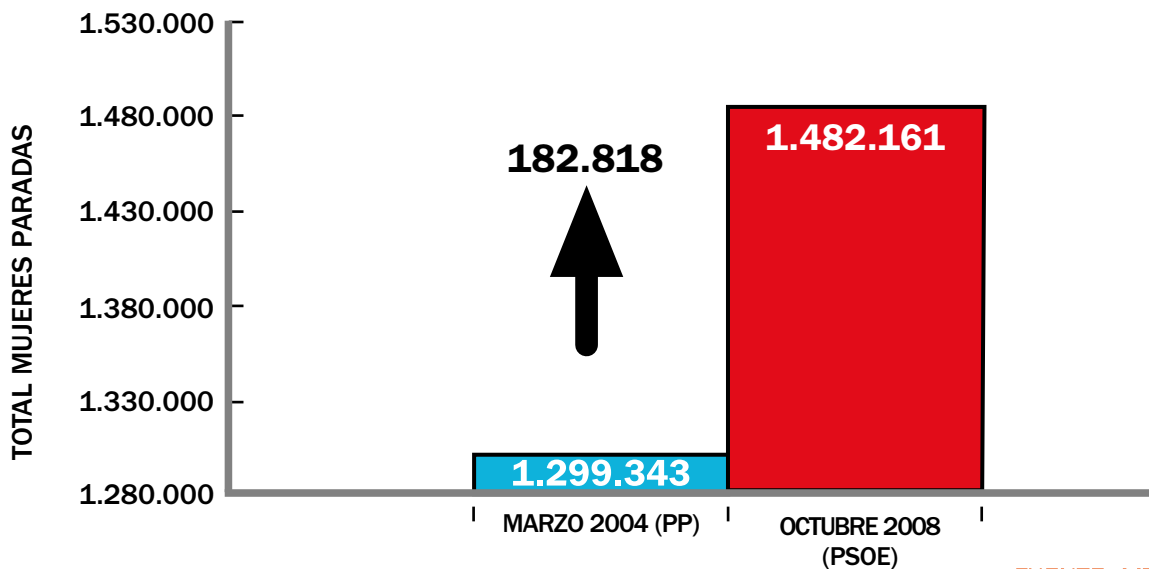
*** Suspensiones de pagos.

•1 NÚMERO DE PARADOS



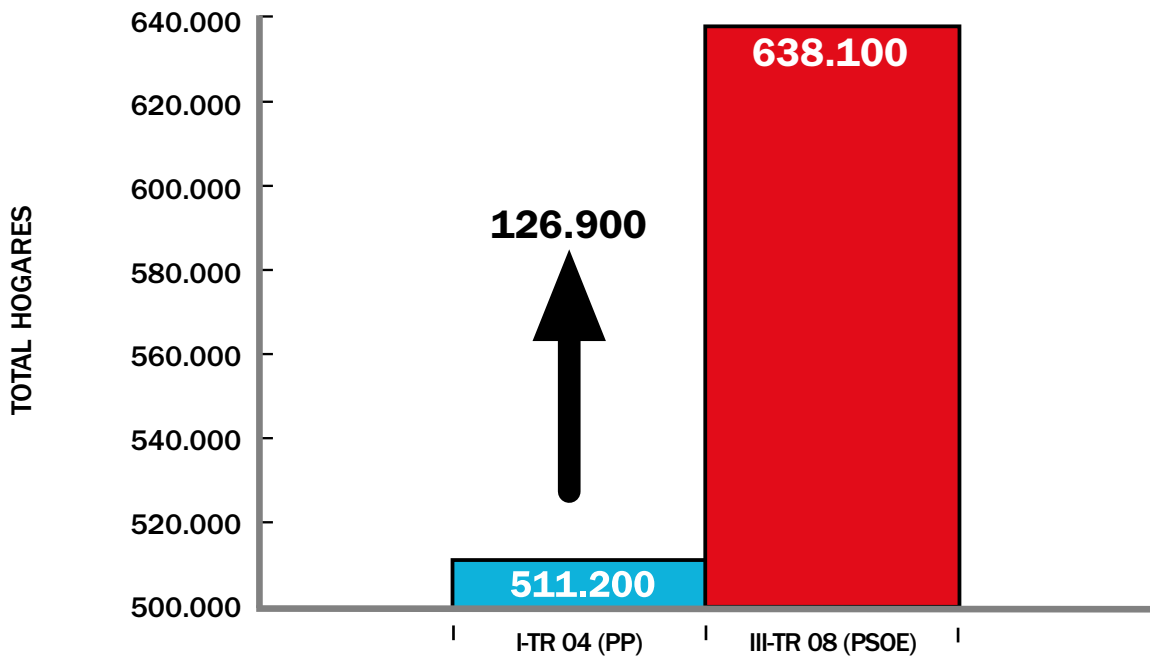
FUENTE: MTI

•2 PARO FEMENINO



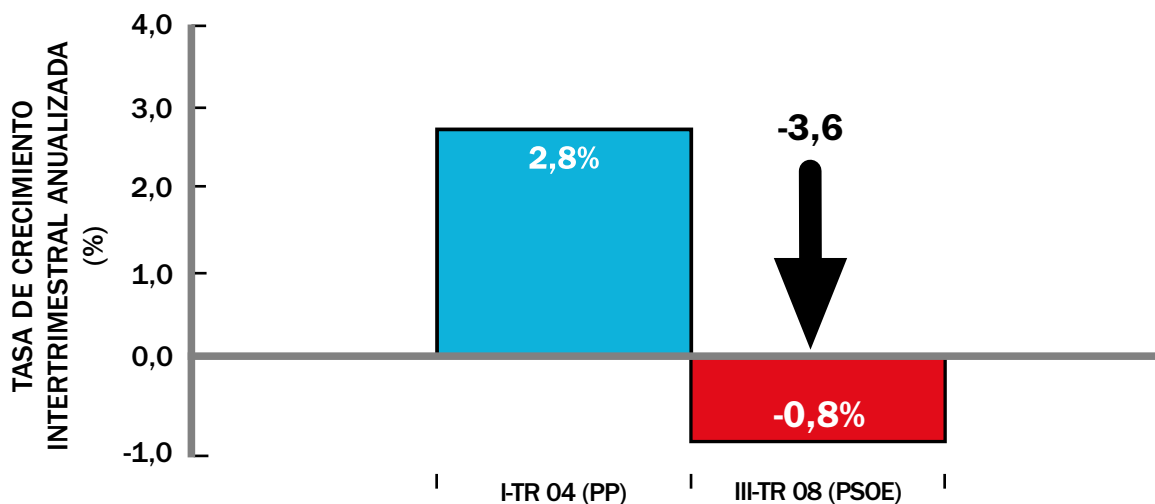
FUENTE: MTI

• 3 NÚMERO DE HOGARES CON TODOS SUS INTEGRANTES EN PARO



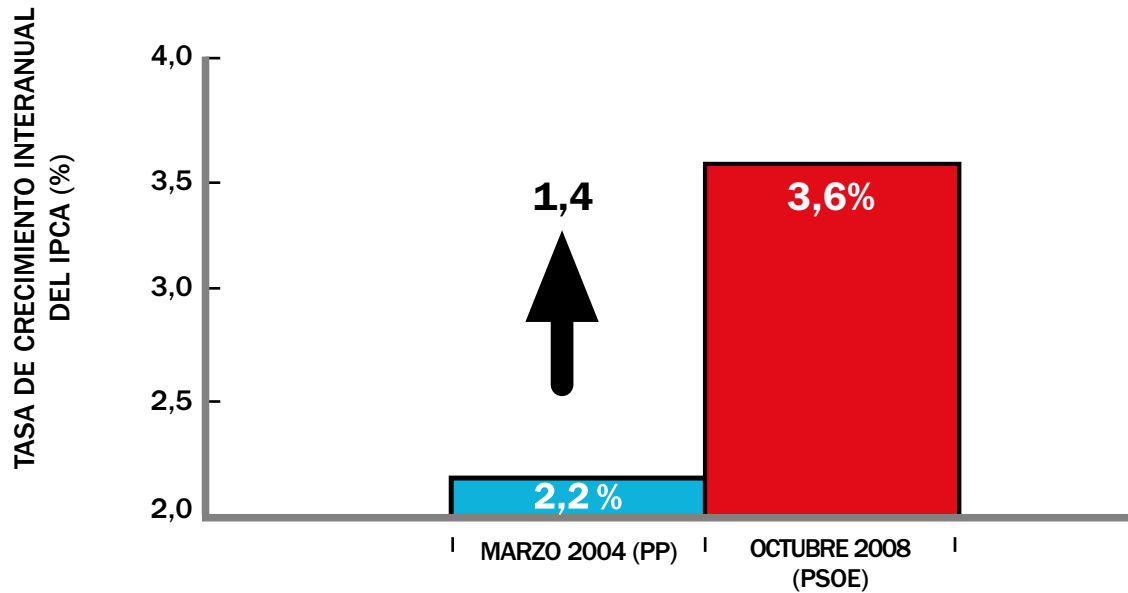
FUENTE: EPA, INE

• 4 CRECIMIENTO ECONÓMICO

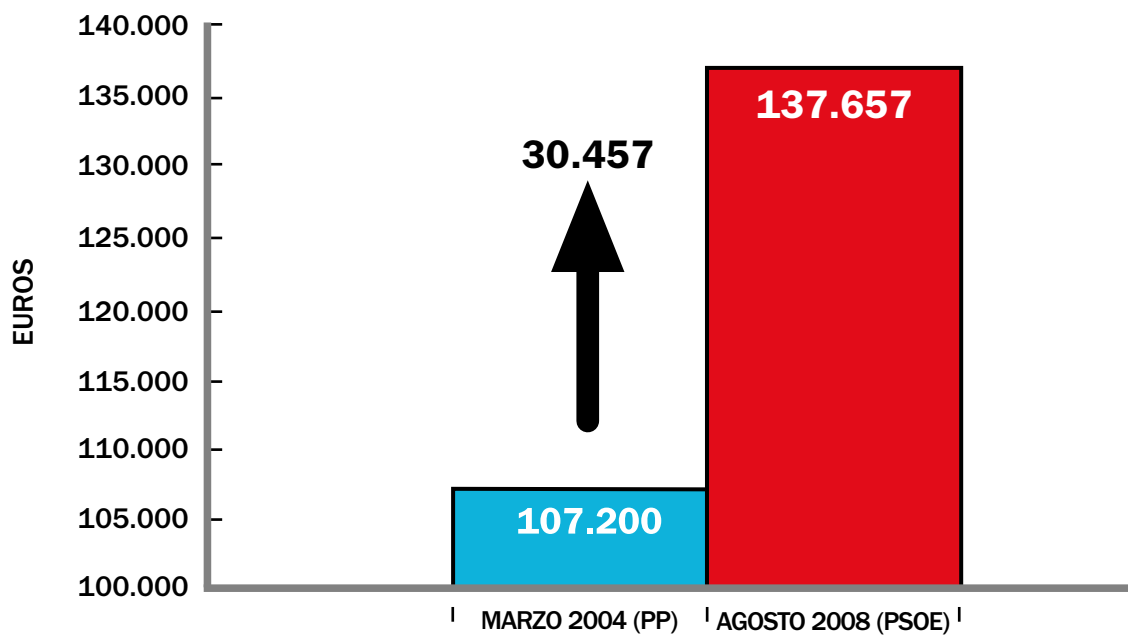


FUENTE: INE

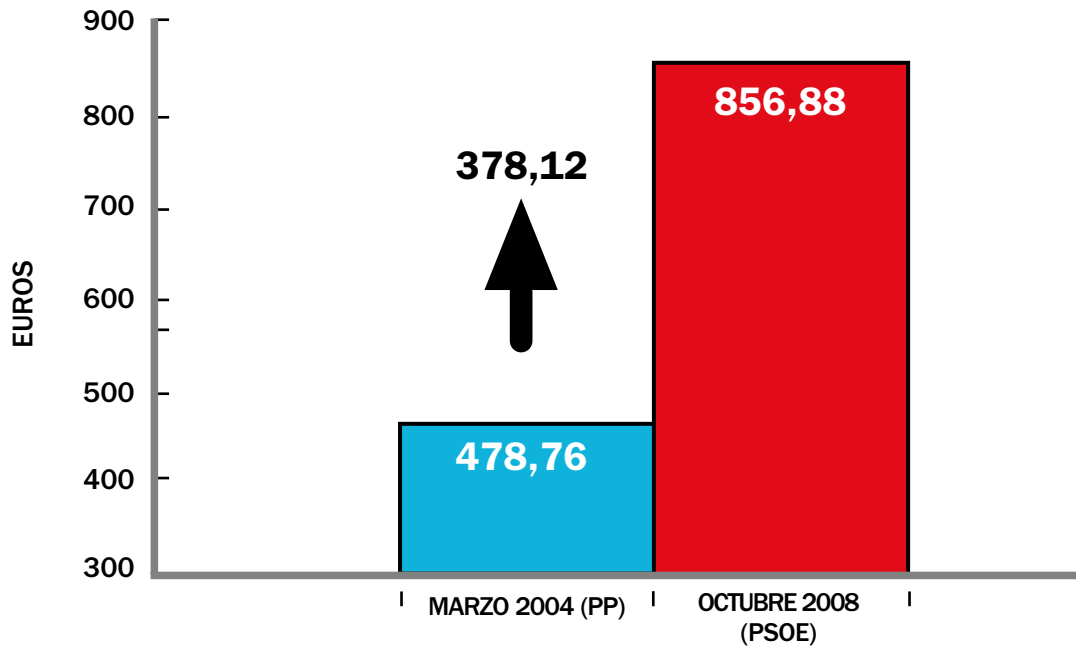
•5 INFLACIÓN



•6 IMPORTE DE LA HIPOTECA MEDIA SOBRE VIVIENDA

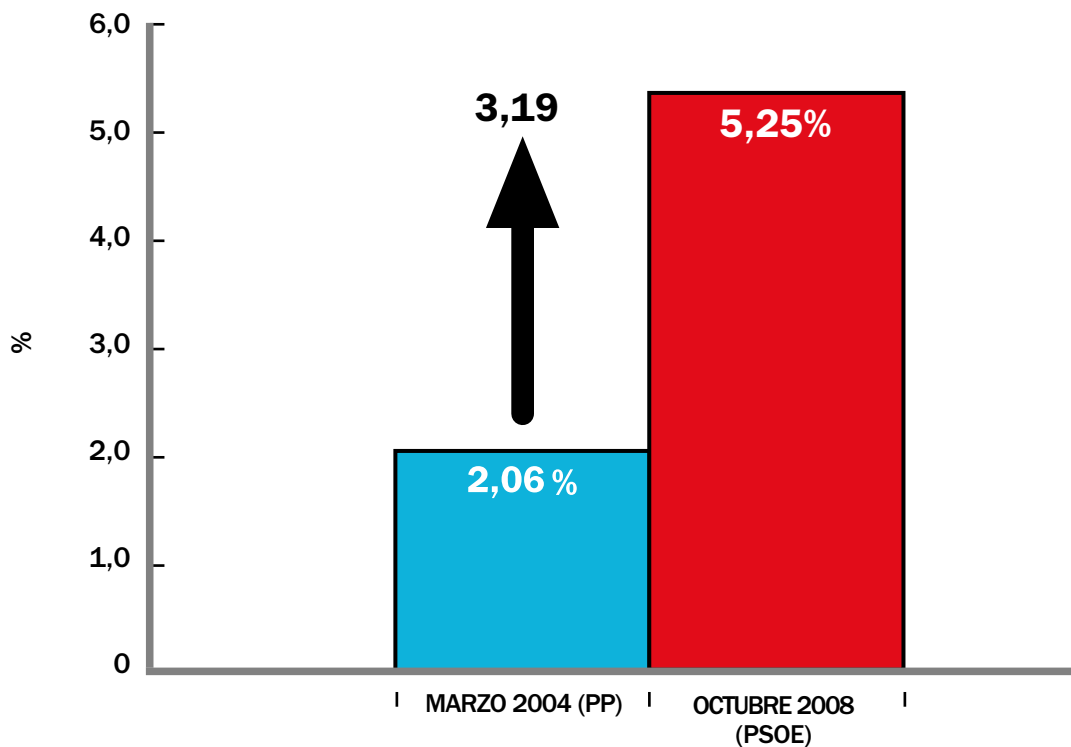


• 7 CUOTA HIPOTECARIA MEDIA MENSUAL (HIPOTECA A 25 AÑOS A EURIBOR + 0,40)



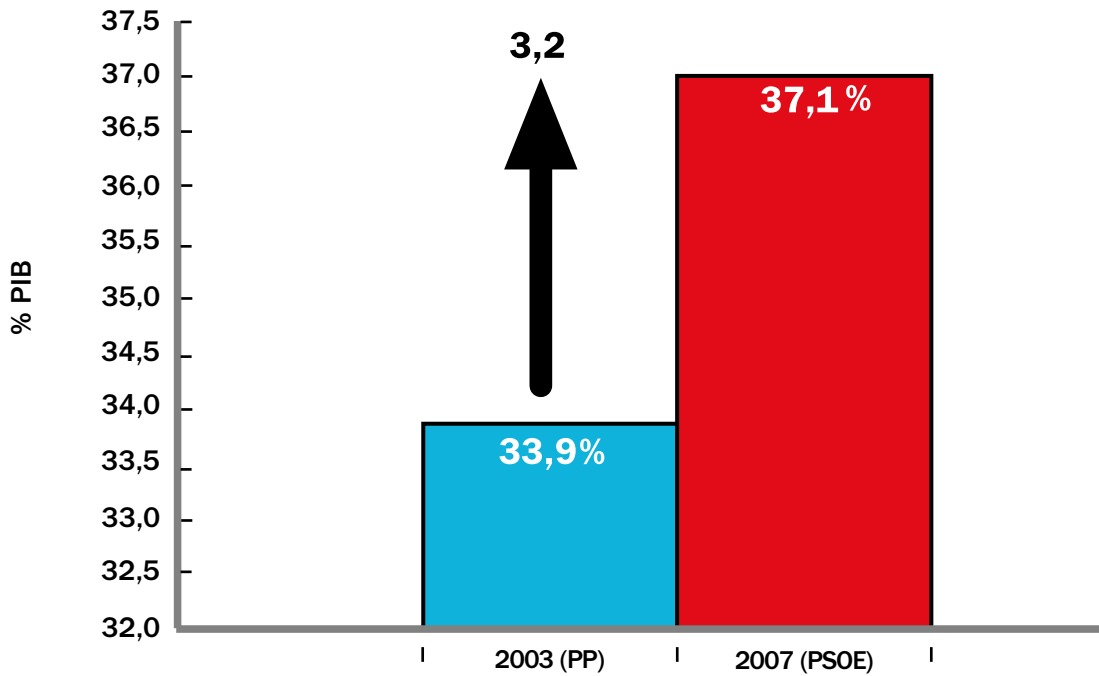
FUENTE: Elaboración propia desde datos INE y BE

• 8 EURIBOR HIPOTECARIO



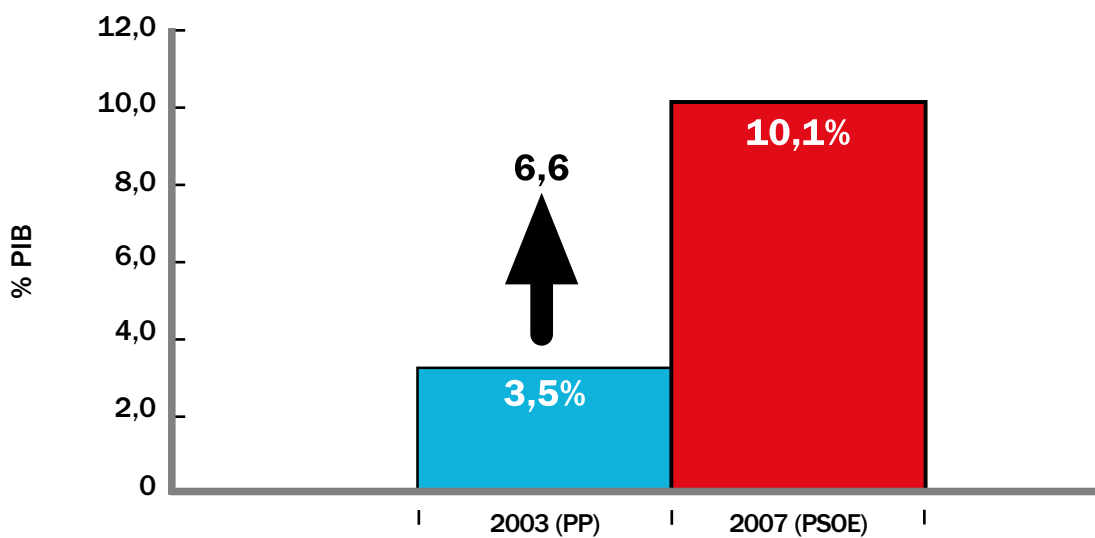
FUENTE: BE

•9 PRESIÓN FISCAL



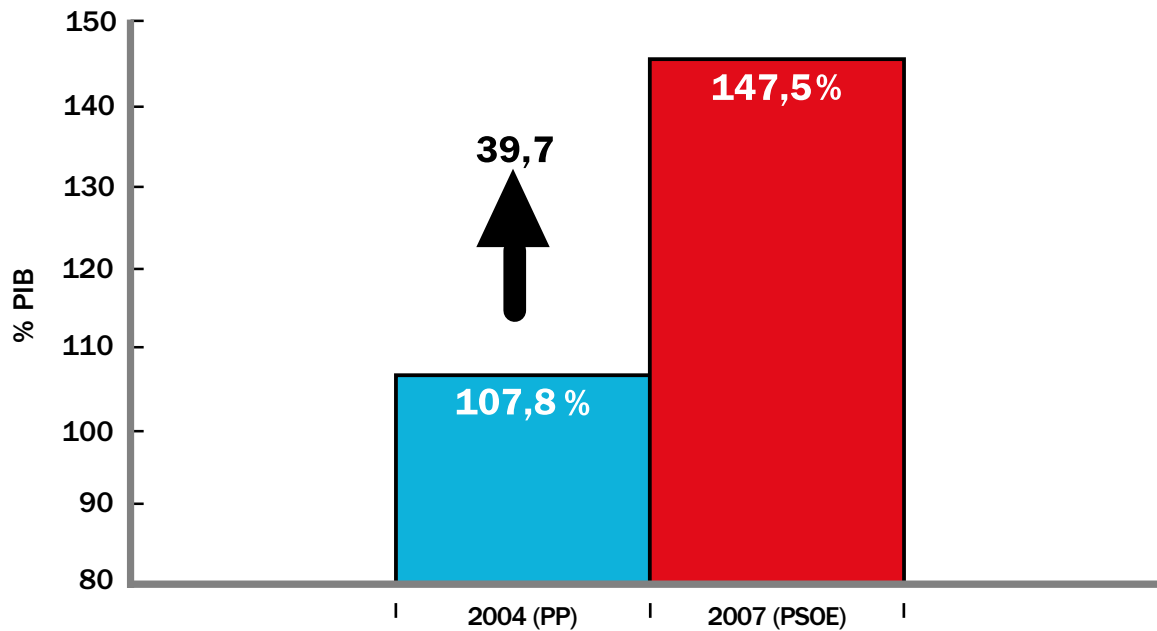
FUENTE: IGAE

•10 DÉFICIT POR CUENTA CORRIENTE



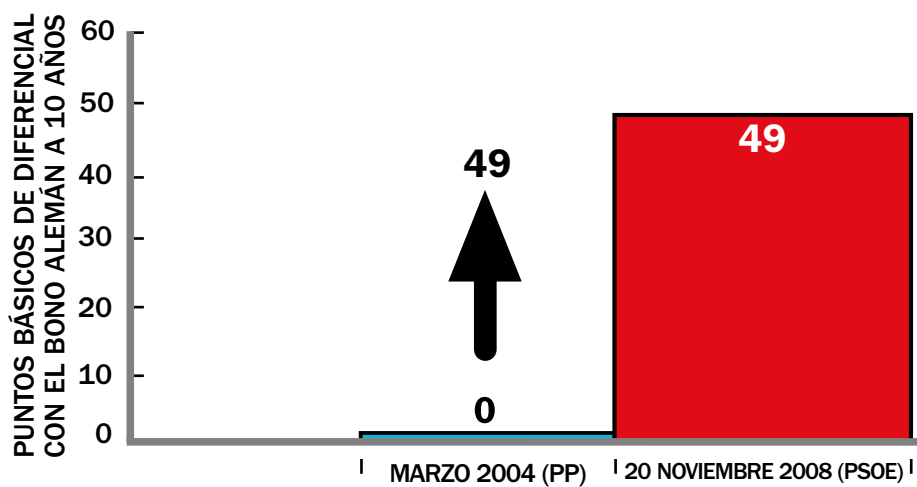
FUENTE: BE

•11 DEUDA EXTERNA



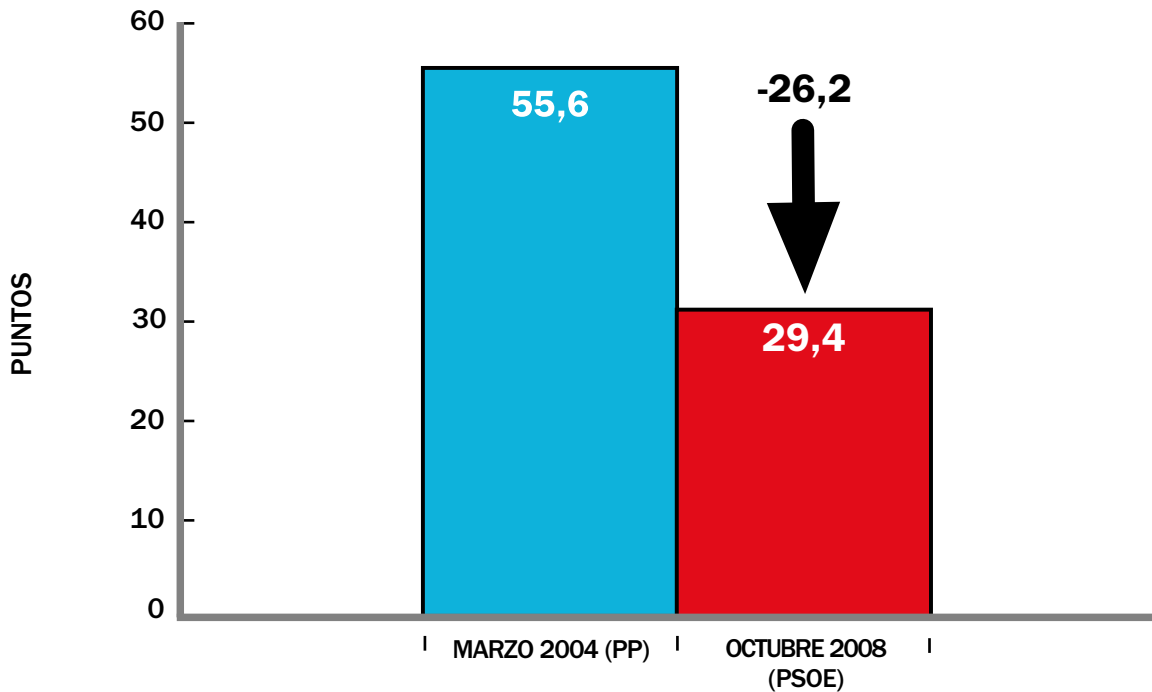
FUENTE: BE

•12 PRIMA DE RIESGO



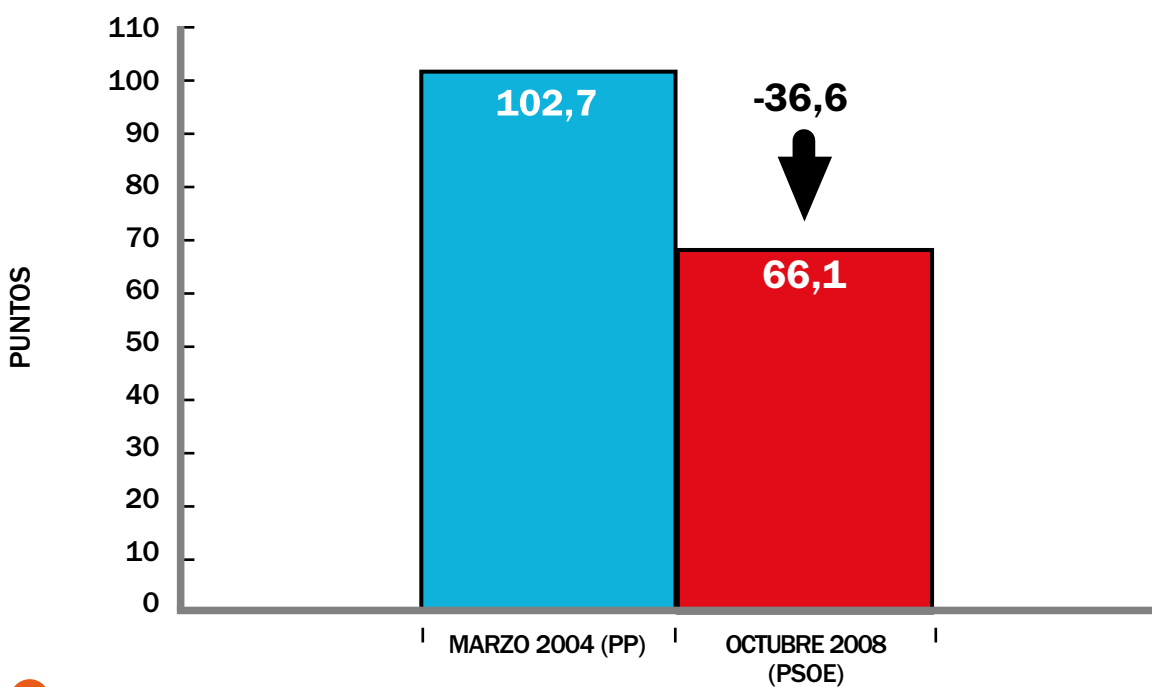
FUENTE: FT

•13 INDICADOR DE CONFIANZA ECONÓMICA



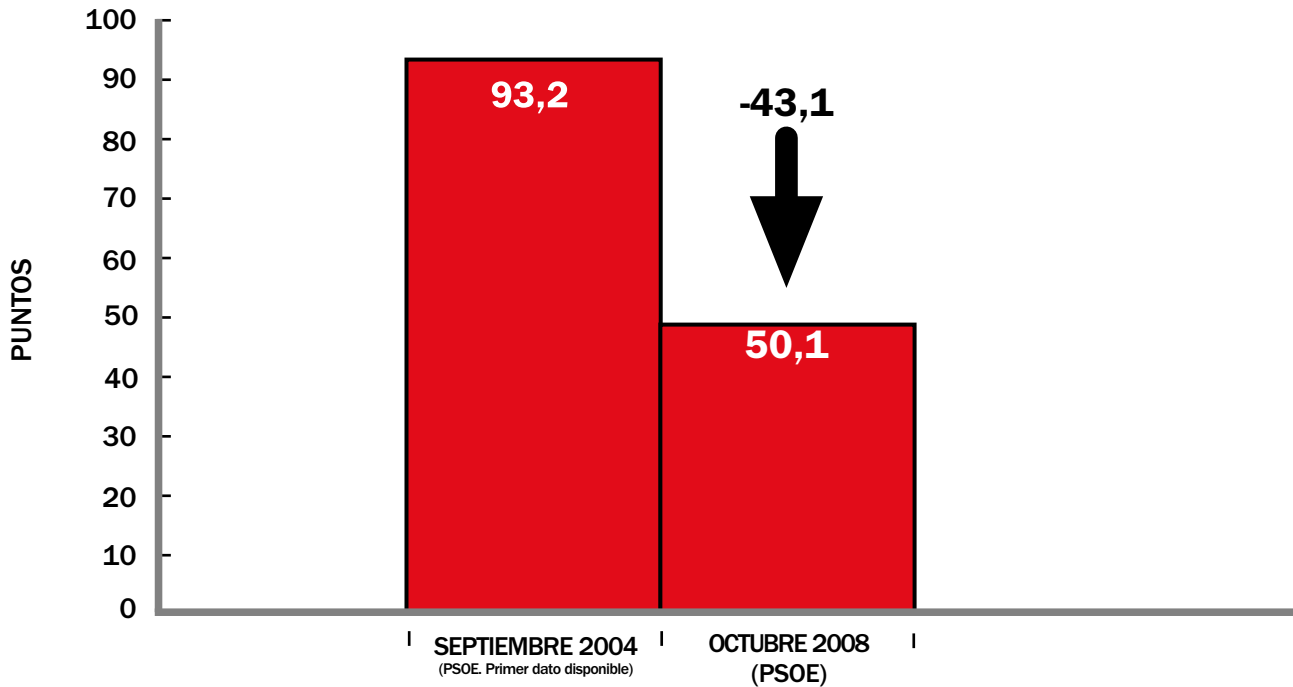
FUENTE: CIS

•14 ÍNDICE DE SENTIMIENTO ECONÓMICO



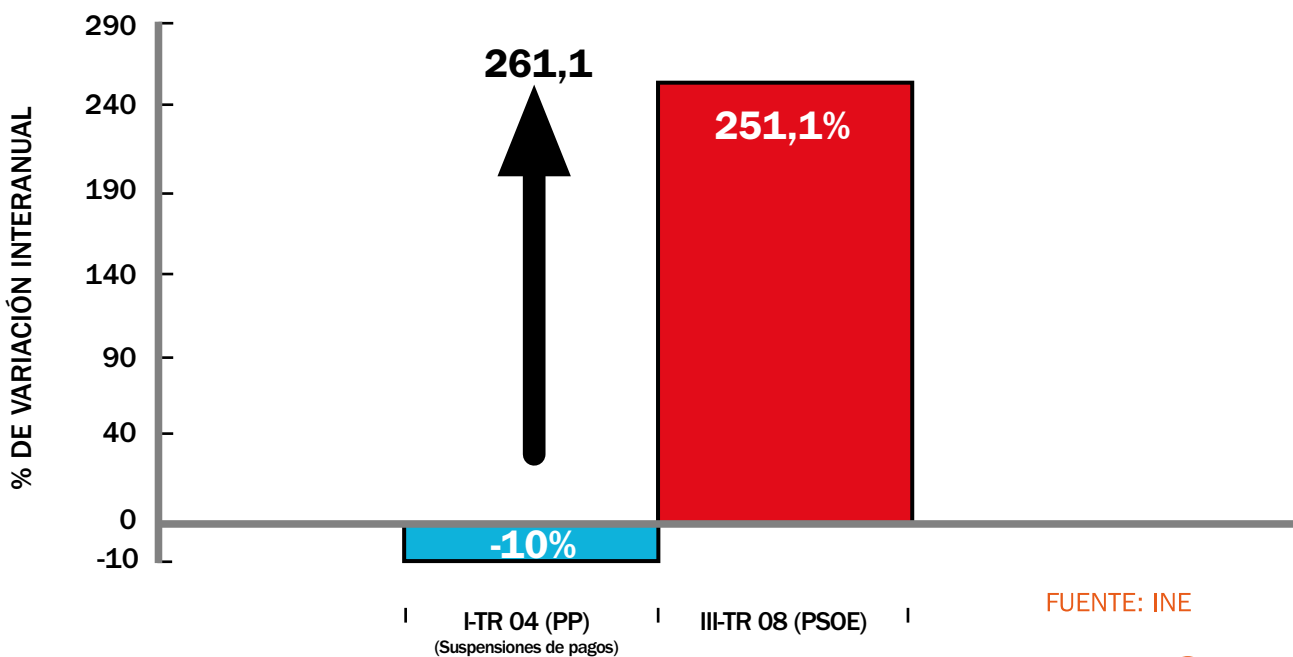
FUENTE: EUROSTAT

•15 ÍNDICE DE CONFIANZA DEL CONSUMIDOR



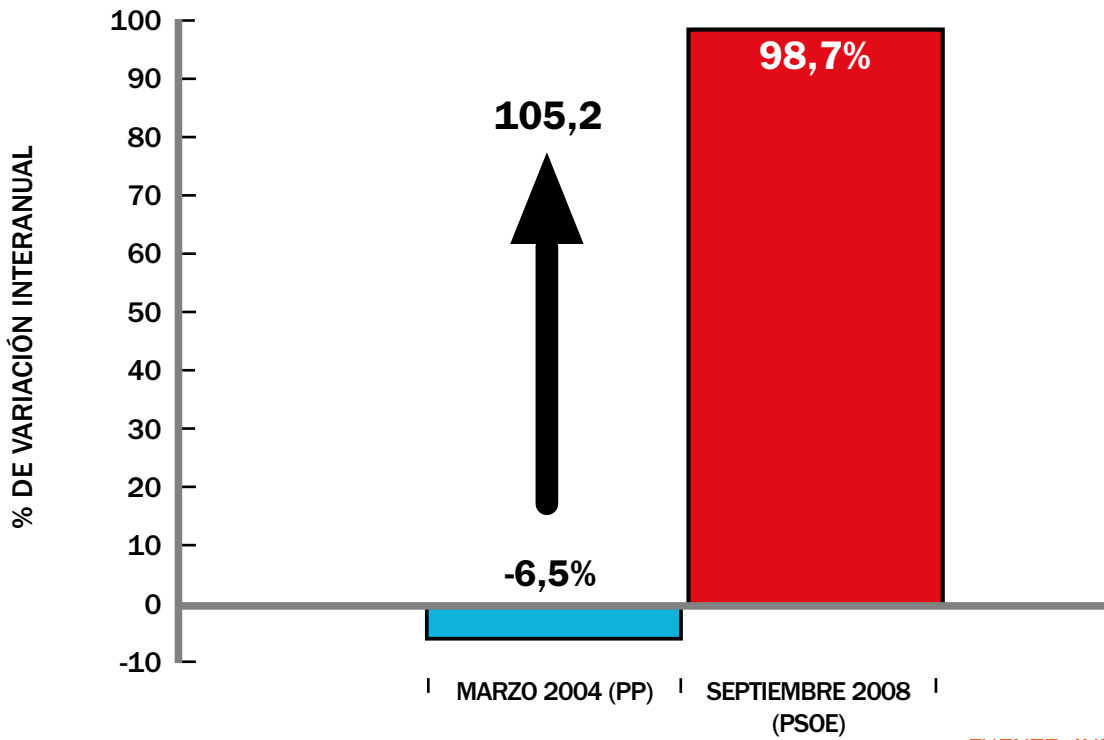
FUENTE: ICO

•16 NÚMERO DE EMPRESAS EN SITUACIÓN CONCURSAL

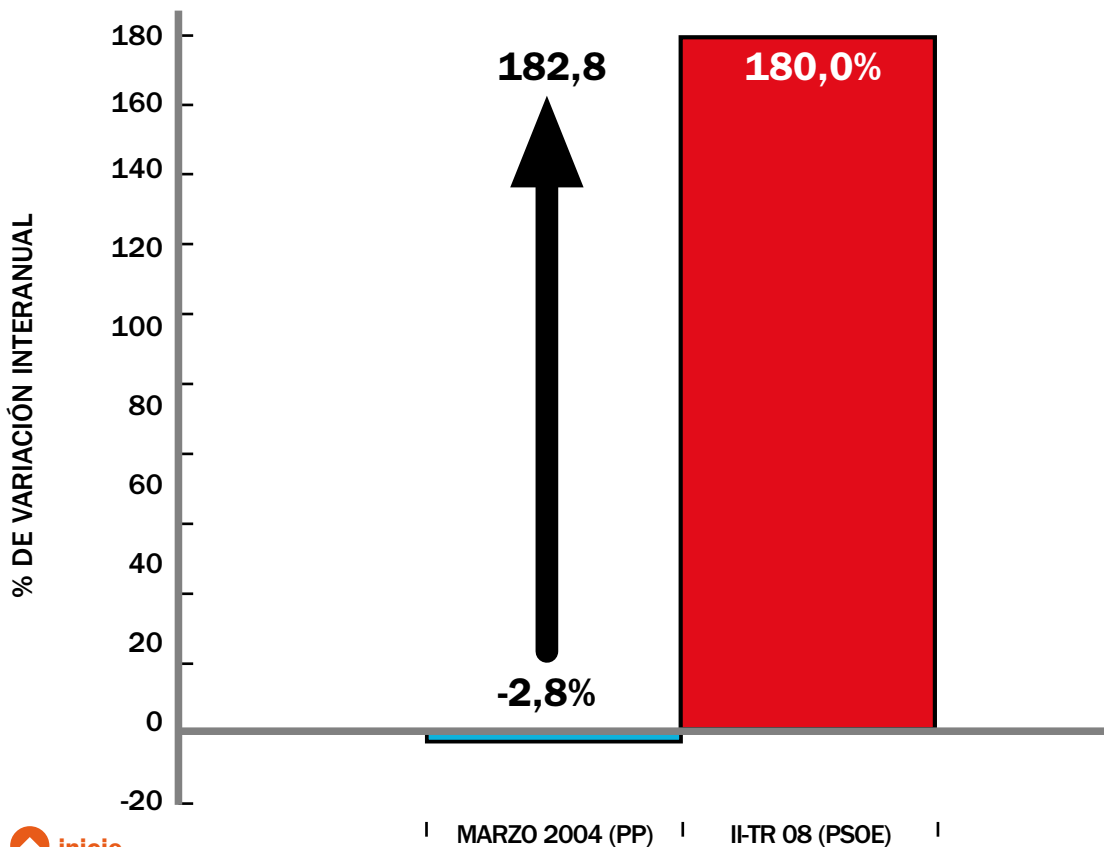


FUENTE: INE

•17 IMPORTE TOTAL DE LOS EFECTOS IMPAGADOS

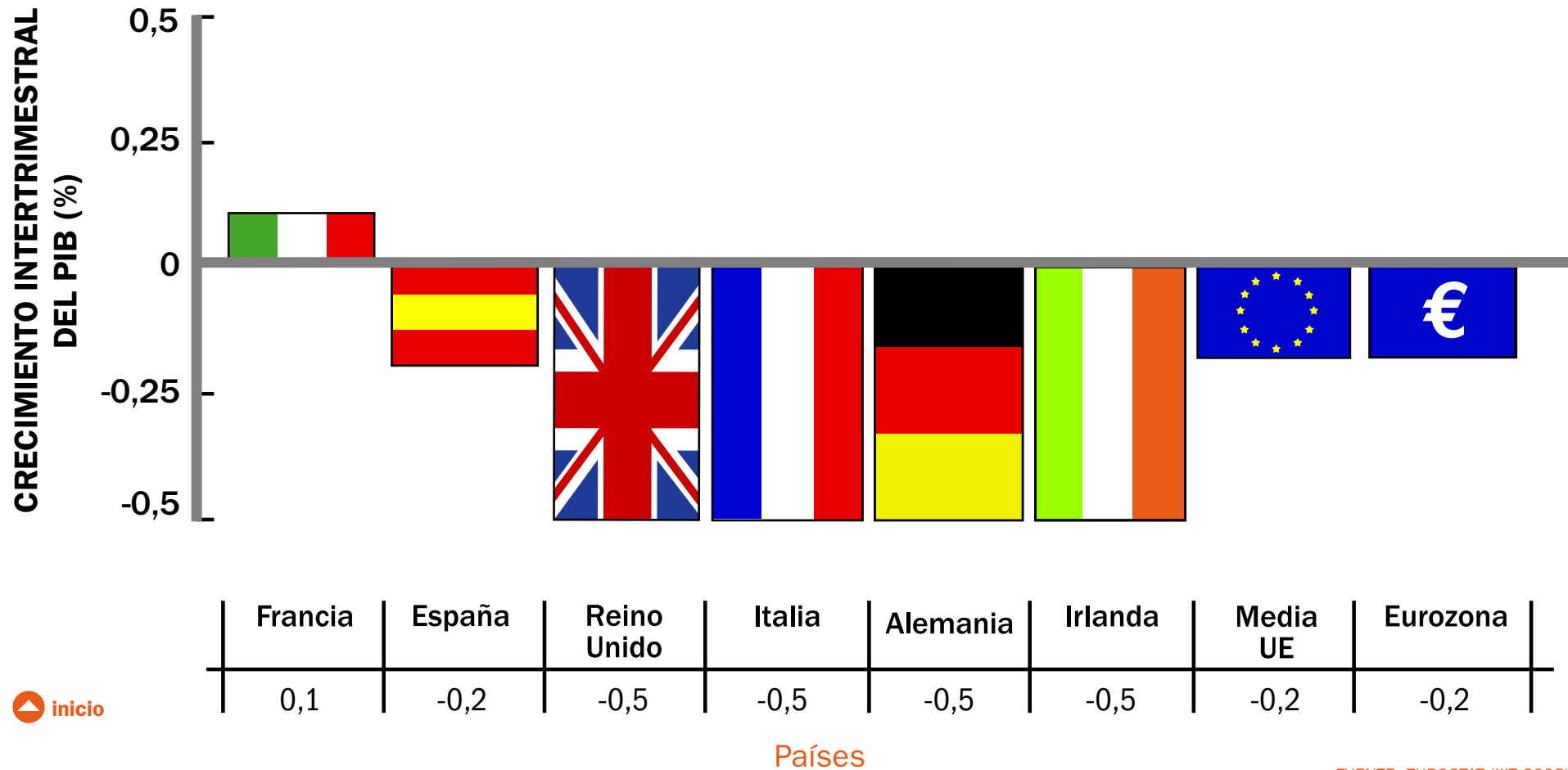


•18 CRÉDITO HIPOTECARIO DUDOSO SOBRE VIVIENDAS

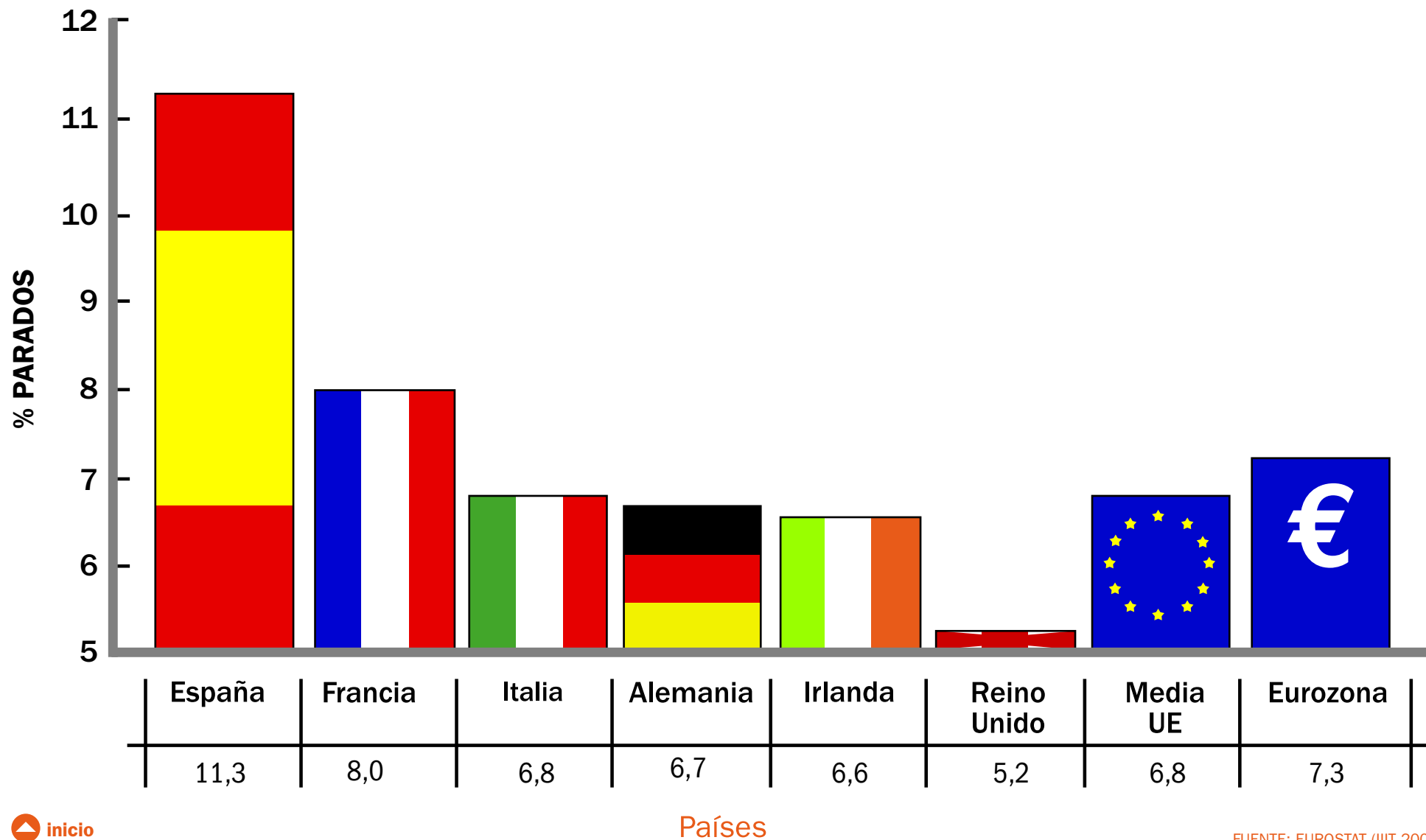


**SÍNTESIS DE INDICADORES
COMPARACIÓN CON EUROPA**
Actualización a 21 de Noviembre de 2008

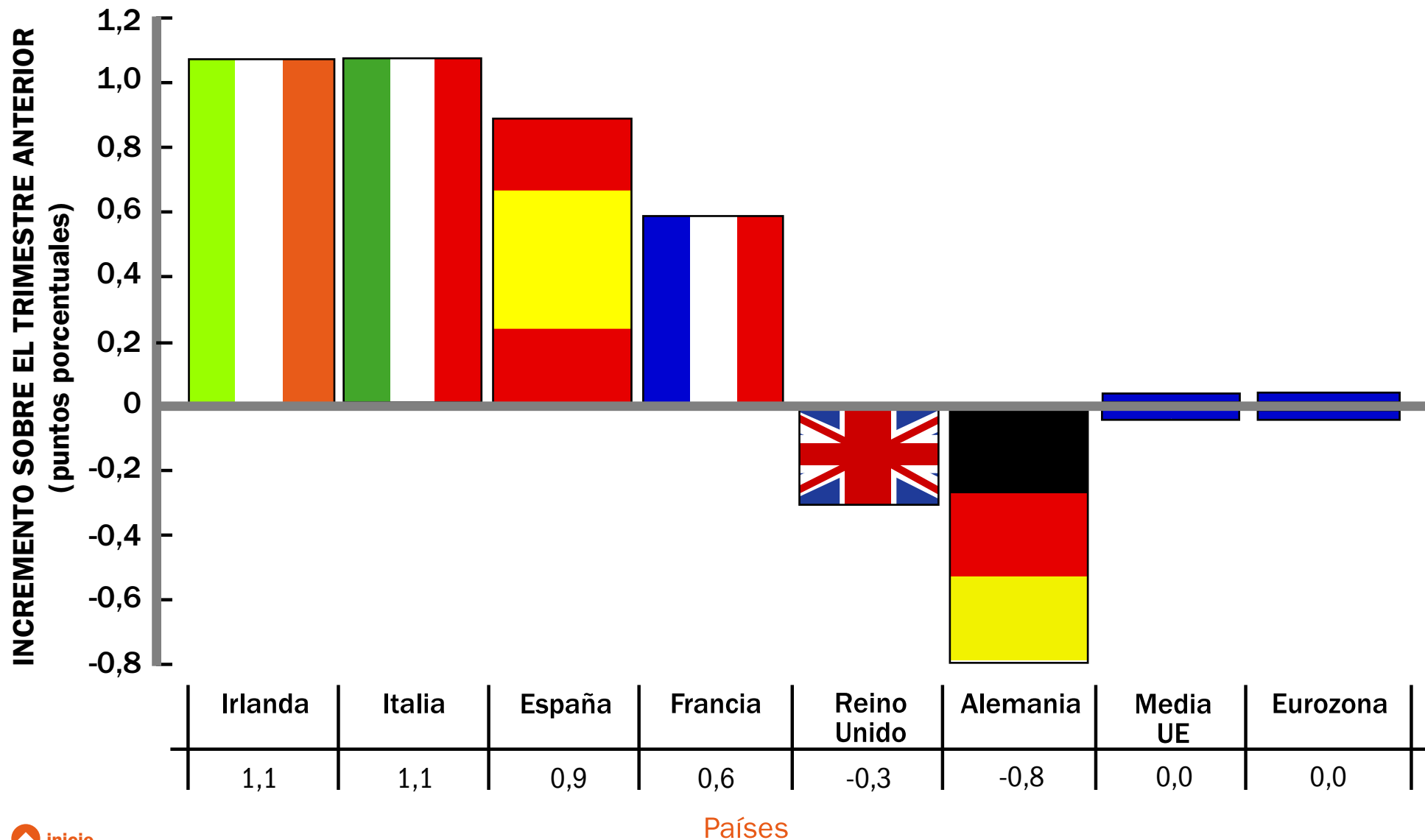
• TASA TRIMESTRAL DE CRECIMIENTO ECONÓMICO



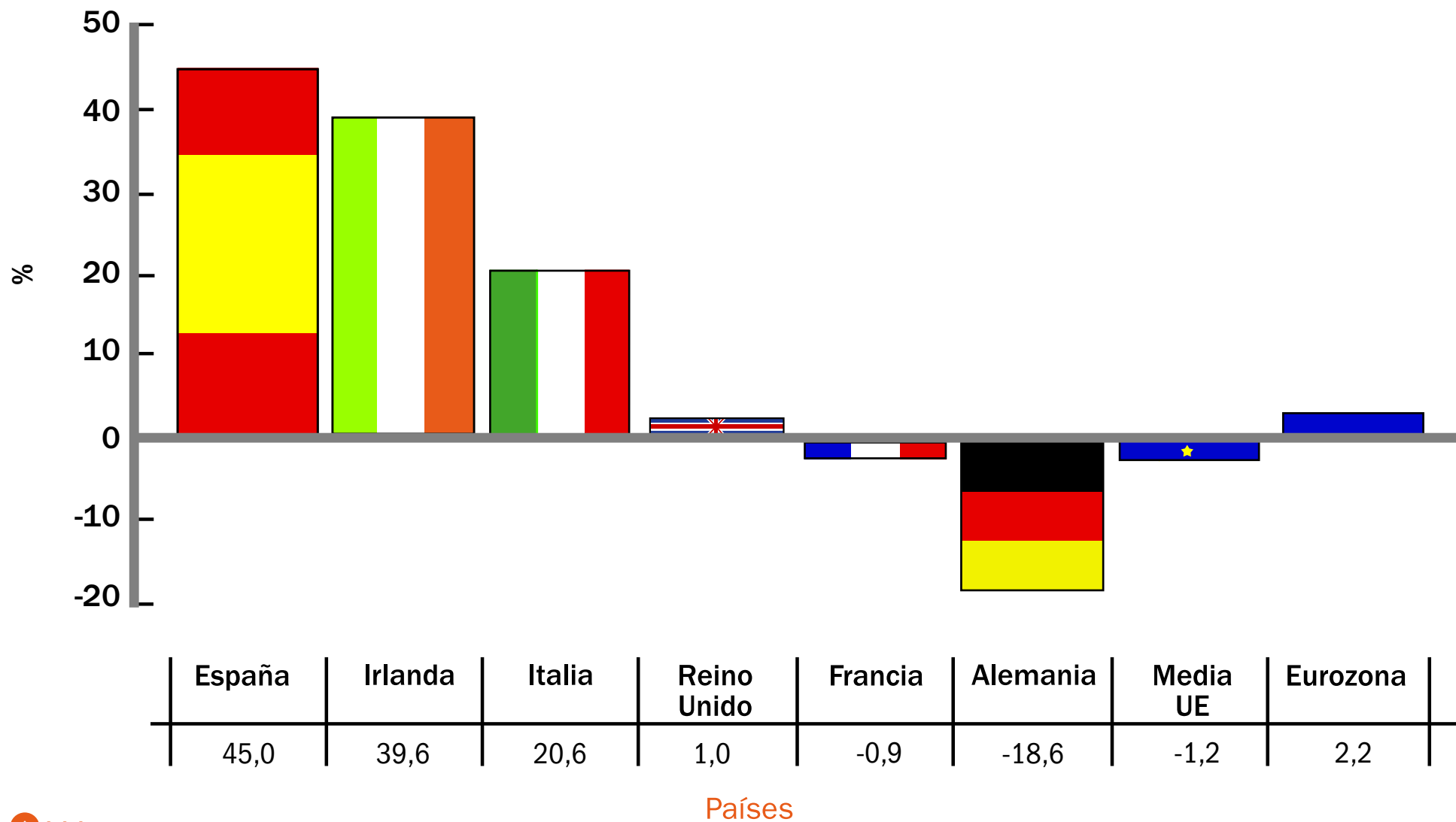
• TASA DE PARO



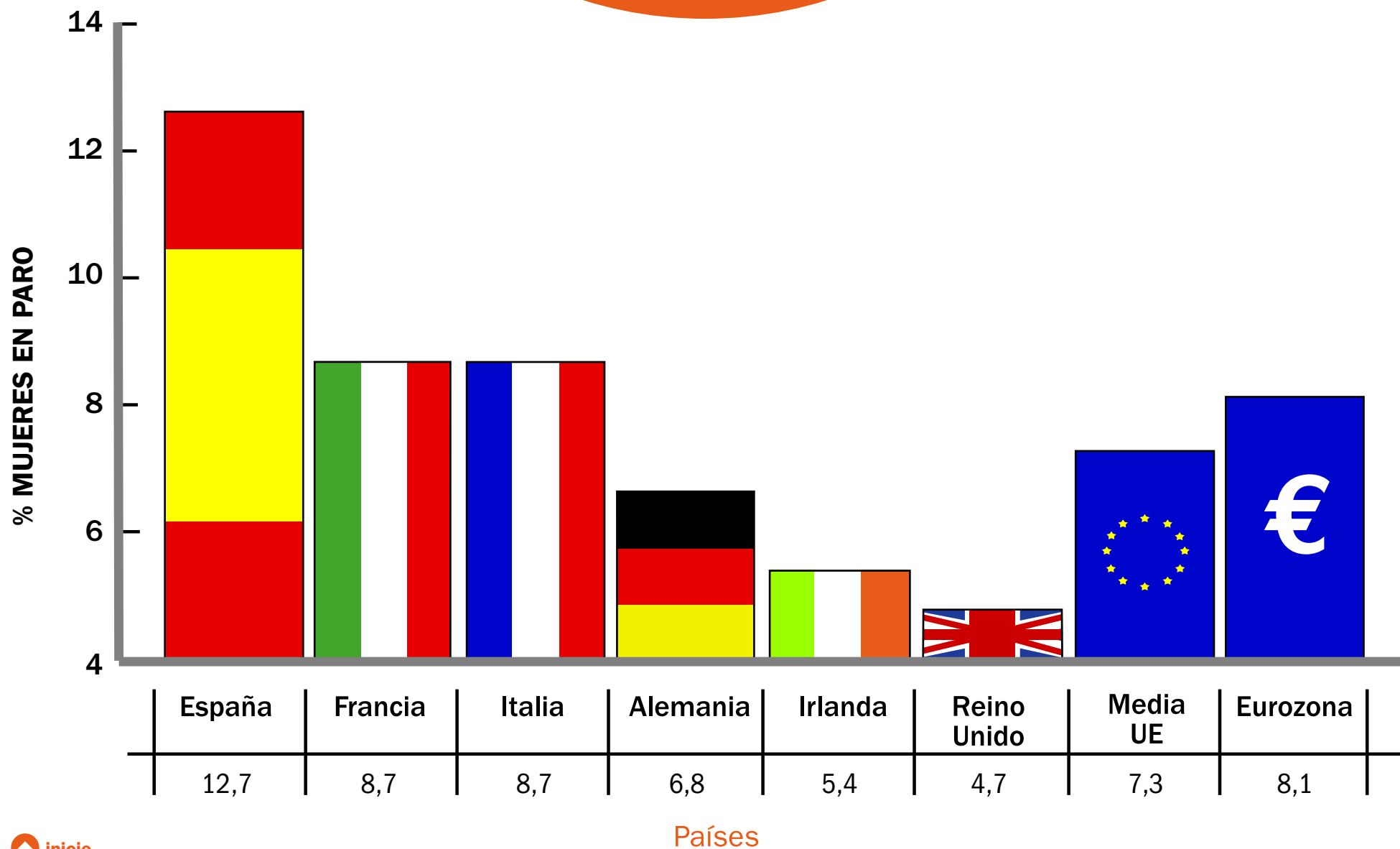
• VARIACIÓN TRIMESTRAL DE LA TASA DE PARO



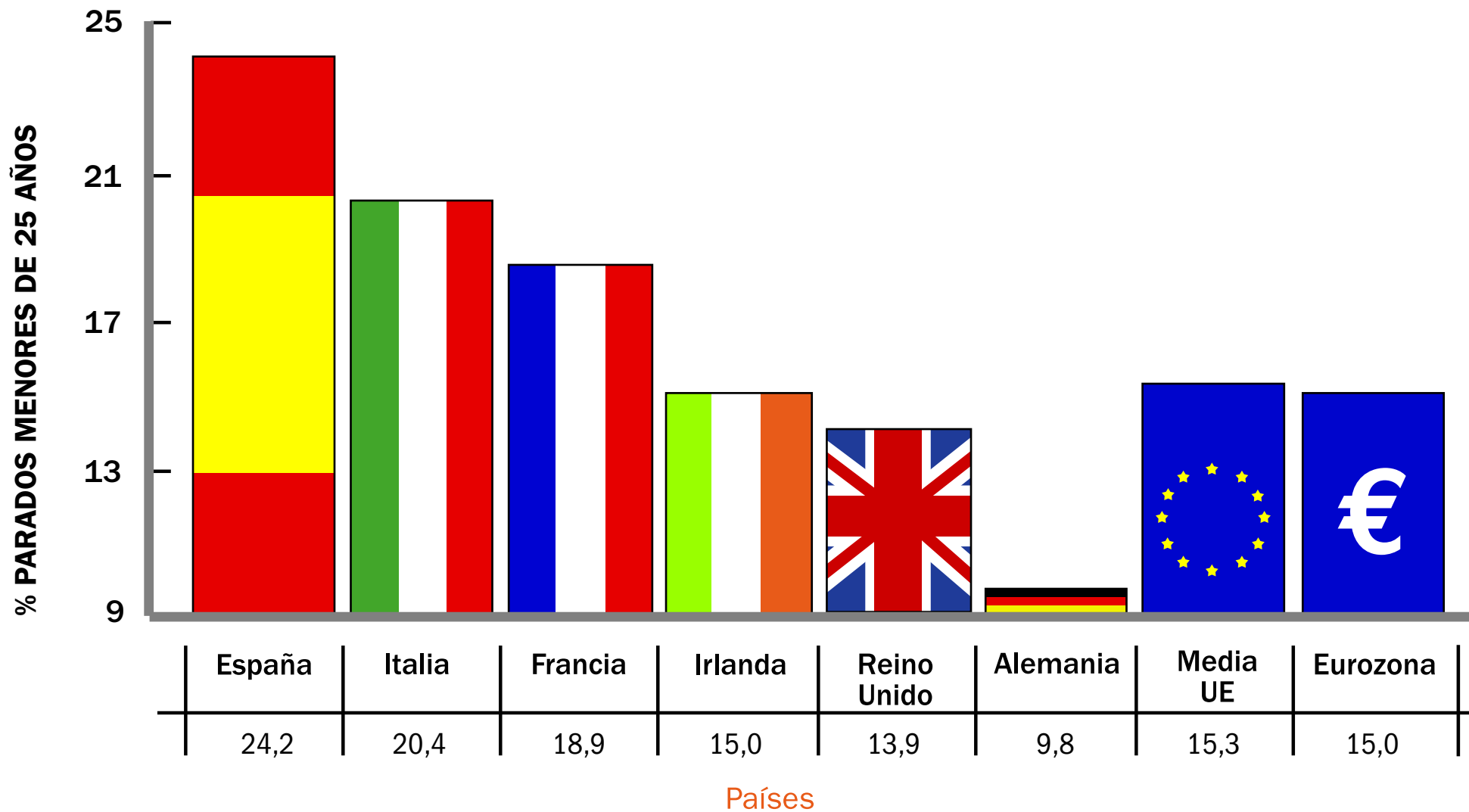
• TASA DE CRECIMIENTO INTERANUAL DEL NÚMERO DE PARADOS



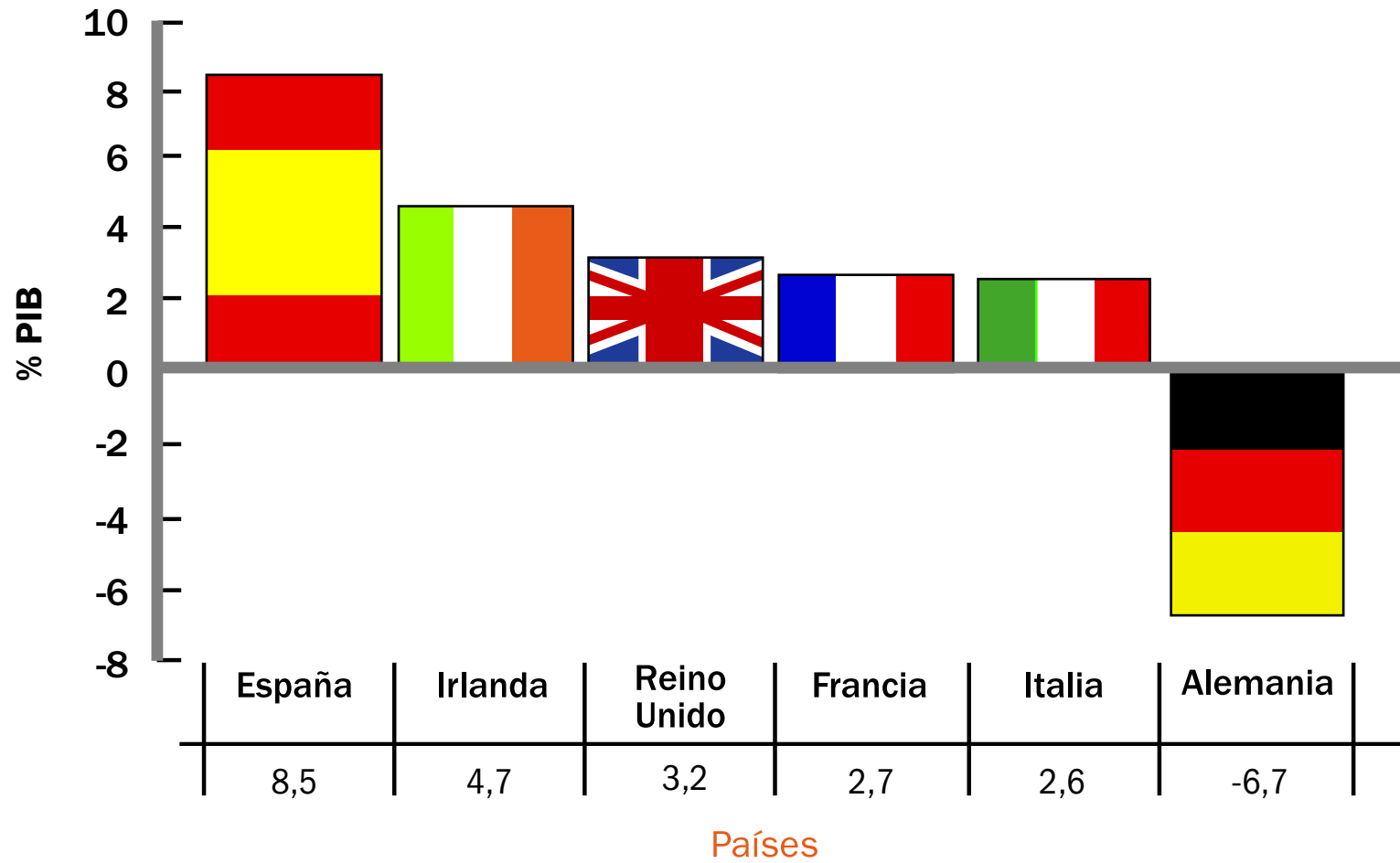
• TASA DE PARO FEMENINO



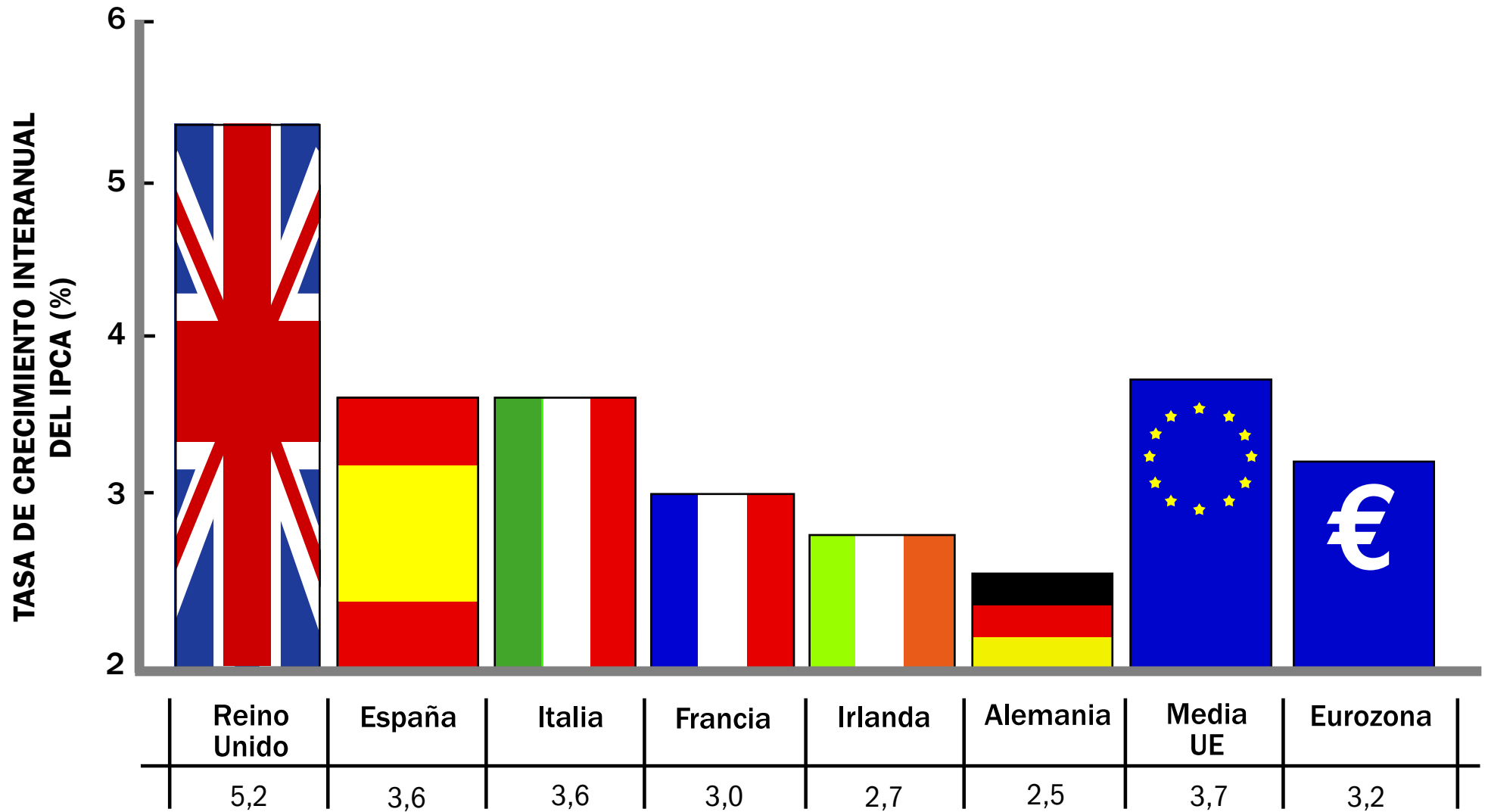
• TASA PARO JUVENIL



• NECESIDAD DE FINANCIACIÓN EXTERIOR



• TASA DE INFLACIÓN



INDICADORES • COMPARACIÓN CON EUROPA

PAÍS	1-TASA TRIMESTRAL DE CRECIMIENTO ECONÓMICO (%)	Fecha datos	Fuente
Francia	0,1	III-T 2008	Eurostat
España	-0,2	III-T 2008	
Reino Unido	-0,5	III-T 2008	
Italia	-0,5	III-T 2008	
Alemania	-0,5	III-T 2008	
Irlanda	-0,5	II-T 2008	
Media UE	-0,2	III-T 2008	
Eurozona	-0,2	III-T 2008	

PAÍS	2-TASA DE PARO (%)	Fecha datos	Fuente
España	11,3	III-T 2008	Eurostat
Francia	8,0	III-T 2008	
Italia	6,8	II-T 2008	
Alemania	6,7	III-T 2008	
Irlanda	6,6	III-T 2008	
Reino Unido	5,2	II-T 2008	
Media UE	6,8	III-T 2008	
Eurozona	7,3	III-T 2008	

INDICADORES • COMPARACIÓN CON EUROPA

PAÍS	3-VARIACIÓN TRIMESTRAL DE LA TASA DE PARO (%)	Fecha datos	Fuente
Irlanda	1,1	II-T 2008-III-T 2008	Eurostat
Italia	1,1	I-T 2008-II-T 2008	
España	0,9	II-T 2008-III-T 2008	
Francia	0,6	II-T 2008-III-T 2008	
Reino Unido	-0,3	I-T 2008-II-T 2008	
Alemania	-0,8	II-T 2008-III-T 2008	
Media UE	0,0	II-T 2008-III-T 2008	
Eurozona	0,0	II-T 2008-III-T 2008	

PAÍS	4-CRECIMIENTO INTERANUAL N° PARADOS (%)	Fecha datos	Fuente
España	45,0	III-T 2007-III-T 2008	Eurostat
Irlanda	39,6	III-T 2007-III-T 2008	
Italia	20,6	II-T 2007-II-T 2008	
Reino Unido	1,0	II-T 2007-II-T 2008	
Francia	-0,9	III-T 2007-III-T 2008	
Alemania	-18,6	III-T 2007-III-T 2008	
Media UE	-1,2	III-T 2007-III-T 2008	
Eurozona	2,2	III-T 2007-III-T 2008	

INDICADORES • COMPARACIÓN CON EUROPA

PAÍS	5-TASA DE PARO FEMENINO (%)	Fecha datos	Fuente
España	12,7	III-T 2008	Eurostat
Francia	8,7	III-T 2008	
Italia	8,7	II-T 2008	
Alemania	6,8	III-T 2008	
Irlanda	5,4	III-T 2008	
Reino Unido	4,7	II-T 2008	
Media UE	7,3	III-T 2008	
Eurozona	8,1	III-T 2008	

PAÍS	6-TASA DE PARO JUVENIL (%)	Fecha datos	Fuente
España	24,2	III-T 2008	Eurostat
Italia	20,4	II-T 2008	
Francia	18,9	III-T 2008	
Irlanda	15,0	III-T 2008	
Reino Unido	13,9	II-T 2008	
Alemania	9,8	III-T 2008	
Media UE	15,3	III-T 2008	
Eurozona	15,0	III-T 2008	

INDICADORES • COMPARACIÓN CON EUROPA

PAÍS	7-NECESIDAD DE FINANCIACIÓN EXTERIOR (% PIB)	Fecha datos	Fuente
España	8,5	III-T 2008	Eurostat
Irlanda	4,7	II-T 2008	
Reino Unido	3,2	II-T 2008	
Francia	2,7	II-T 2008	
Italia	2,6	II-T 2008	
Alemania	-6,7	II-T 2008	

PAÍS	8-TASA DE INFLACIÓN	Fecha datos	Fuente
Reino Unido	5,2	septiembre-08	Eurostat
España	3,6	octubre-08	
Italia	3,6	octubre-08	
Francia	3,0	octubre-08	
Irlanda	2,7	octubre-08	
Alemania	2,5	octubre-08	
Media UE	3,7	octubre-08	
Eurozona	3,2	octubre-08	

indicadores



faes

fundación para el análisis y los estudios sociales

